

11 Apartamentos

C/ de la Torre 9
ZARAGOZA

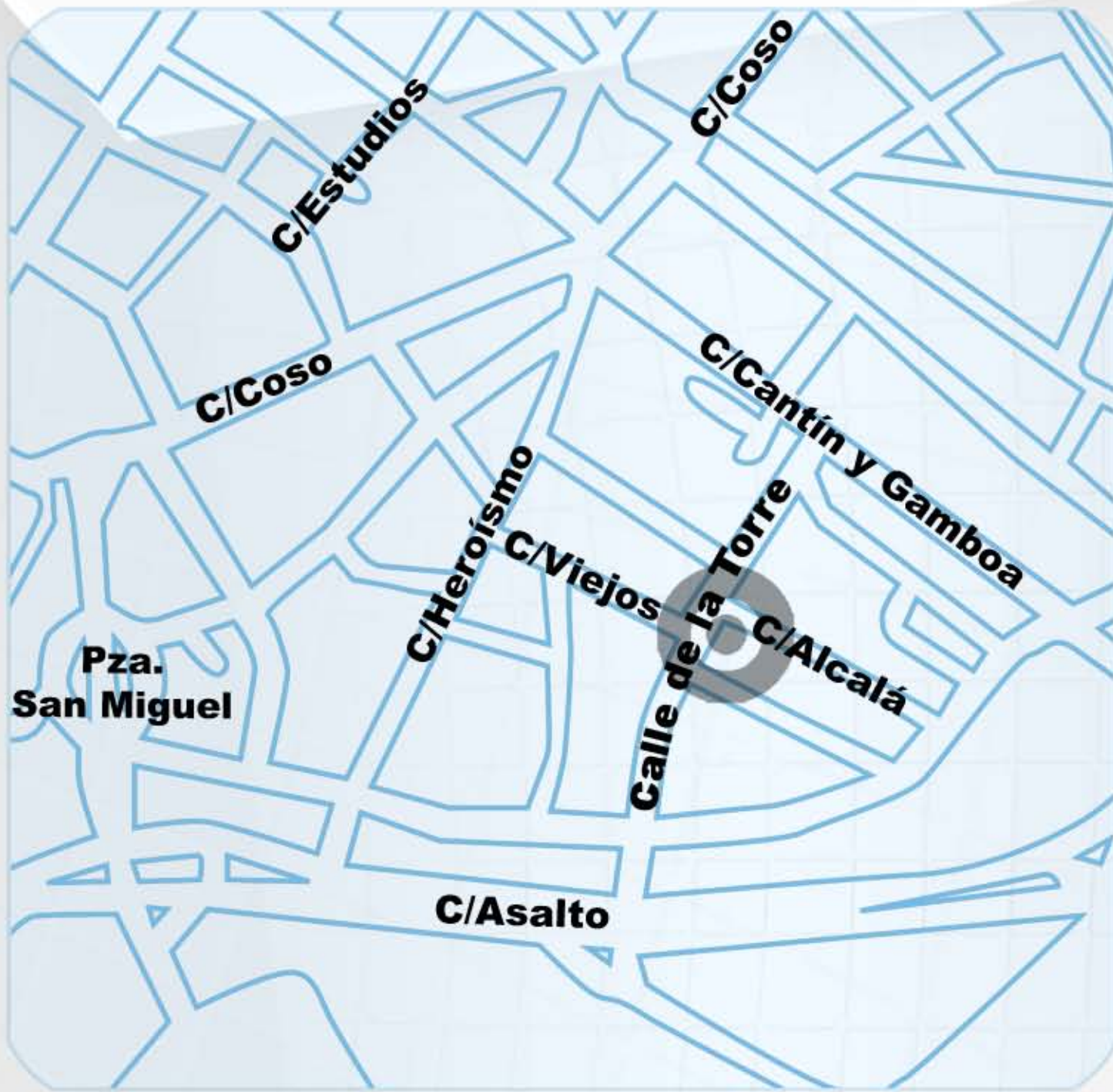


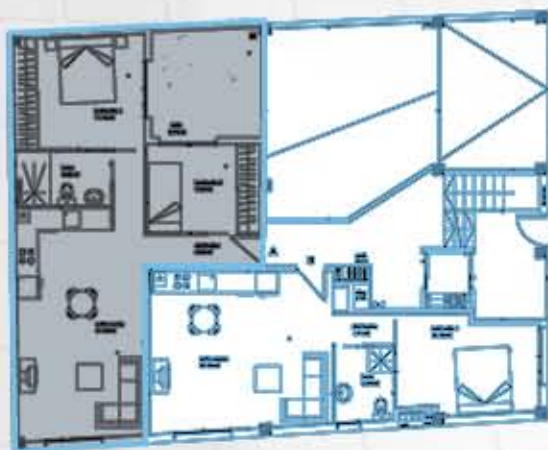
edificio la Torre



Gestión Urbanística
Zaragoza

Cumbris 2007, S.L.





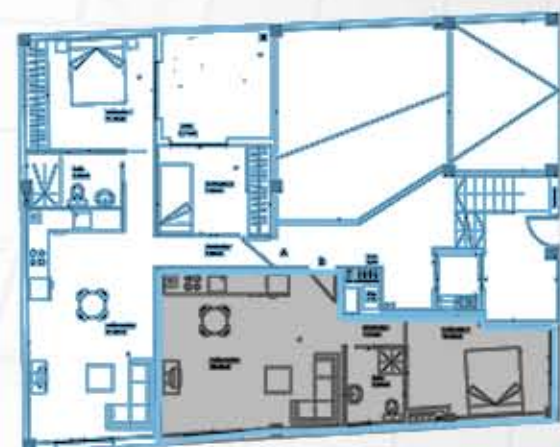
Planta **Baja-A**
Sup. Útil: **49.59m²**
Sup. Abierta: **9.17m²**



Plano de carácter orientativo. Puede sufrir modificaciones en función del desarrollo del proyecto. Las superficies son aproximadas y podrán variar por necesidades técnicas durante la obra. El amueblamiento reflejado tiene únicamente efecto decorativo. No constituye documento contractual.



Planta **Baja-B**
Sup. Útil: **37.34m²**





Planta **Primera-A**
Sup. Útil: **37.00m²**



Planta

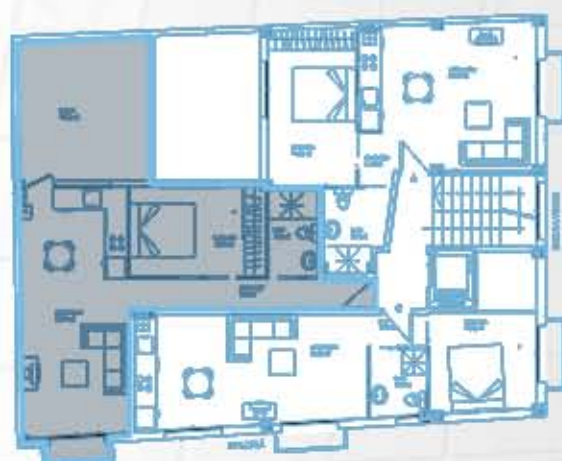
Primera-B

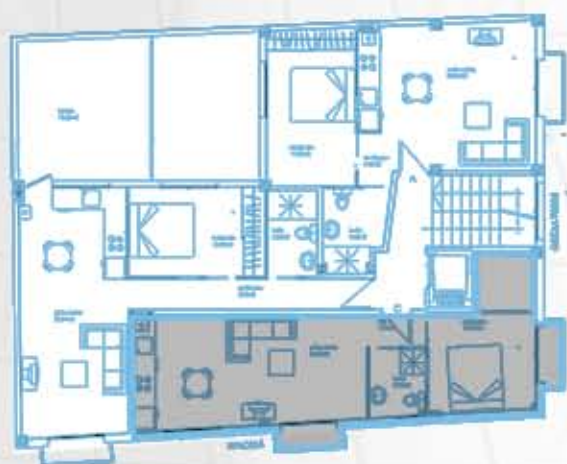
Sup. Útil:

39.35m²

Sup. Abierta:

15.65m²





Planta **Primera-C**
Sup. Útil: 37.16m²



Gestión Urbanística
Zaragoza

Cumbris 2007, S.L.



Planta **Segunda-A**
Sup. Útil: **37.00m²**



Plano de carácter orientativo. Puede sufrir modificaciones en función del desarrollo del proyecto. Las superficies son aproximadas y podrán variar por necesidades técnicas durante la obra. El amueblamiento reflejado tiene únicamente efecto decorativo. No constituye documento contractual.



Planta
Sup. Útil:

Segunda-B
39.35m²



Plano de carácter orientativo. Puede sufrir modificaciones en función del desarrollo del proyecto. Las superficies son aproximadas y podrán variar por necesidades técnicas durante la obra. El amueblamiento reflejado tiene únicamente efecto decorativo. No constituye documento contractual.



Planta **Segunda-C**
Sup. Útil: 37.16m²





Planta Bajocubierta
cota:1.50



Planta **Tercera-A**
 Sup. Útil: **58.36m²**
 Sup. Abierta: **12.70m²**

Plan de carácter orientativo. Puede sufrir modificaciones en función del desarrollo del proyecto.
 Las superficies son aproximadas y podrán variar por necesidades técnicas durante la obra.
 El amueblamiento reflejado tiene únicamente efecto decorativo. No constituye documentación constructiva.



Planta Bajocubierta
cota:1.50



Planta **Tercera-B**
Sup. Útil: 56.44m²
Sup. Abierta: 22.64m²



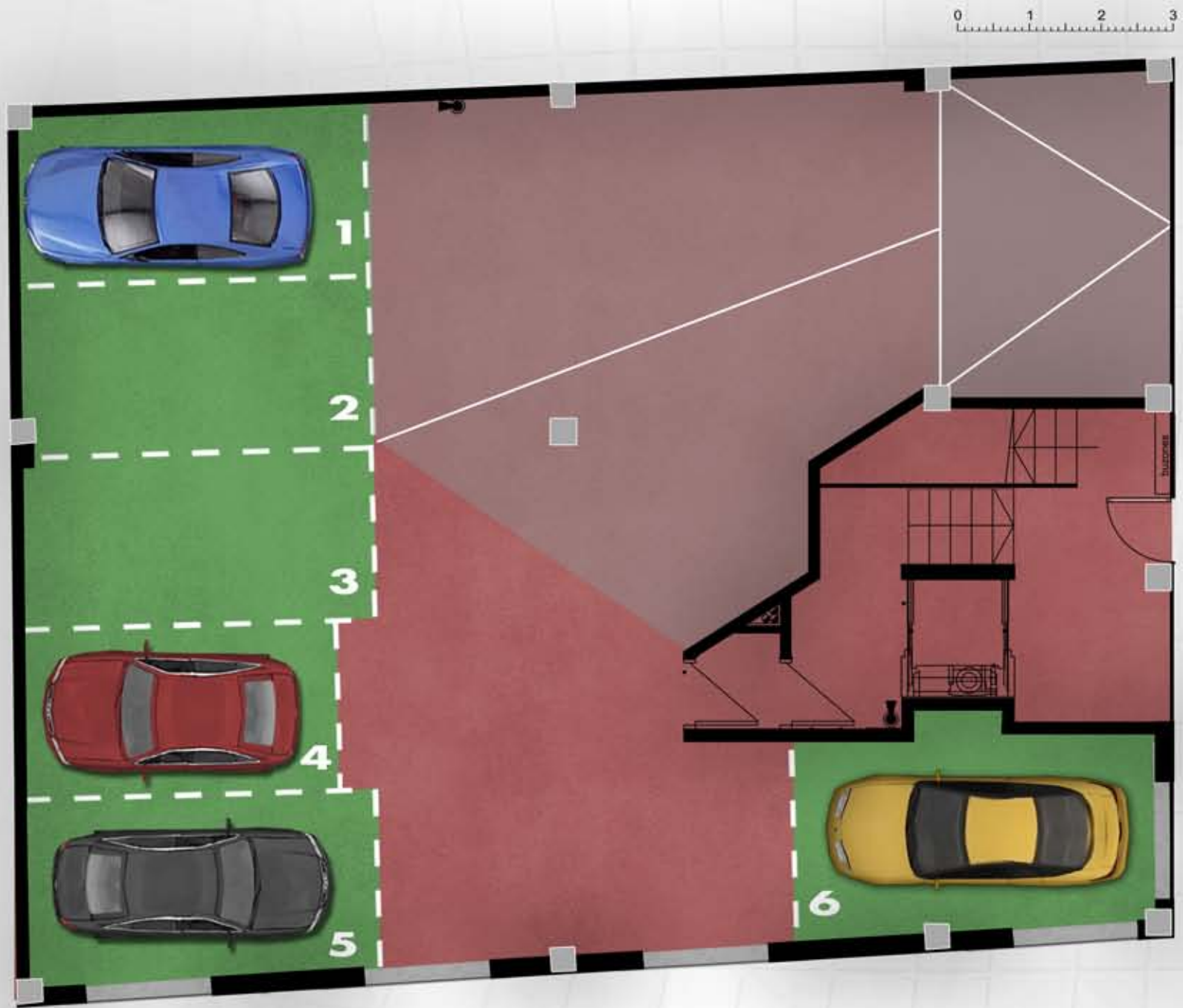
Plano de carácter orientativo. Puede sufrir modificaciones en función del desarrollo del proyecto. Las superficies son aproximadas y podrán variar por necesidades técnicas durante la obra. El amueblamiento reflejado tiene únicamente efecto decorativo. No constituye documento contractual.



Planta **Tercera-C**
Sup. Útil: **37.16m²**



Plano de carácter orientativo. Puede sufrir modificaciones en función del desarrollo del proyecto. Las superficies son aproximadas y podrán variar por necesidades técnicas durante la obra. El anteproyecto reflejado tiene únicamente efecto decorativo. No constituye documento contractual.



Planta **Semisótano**

Gestión Urbanística
Zaragoza

Cumbris 2007, S.L.

Gestión Urbanística
Zaragoza



Oficinas:
C/Cádiz nº 7, 1ªA
50004 ZARAGOZA